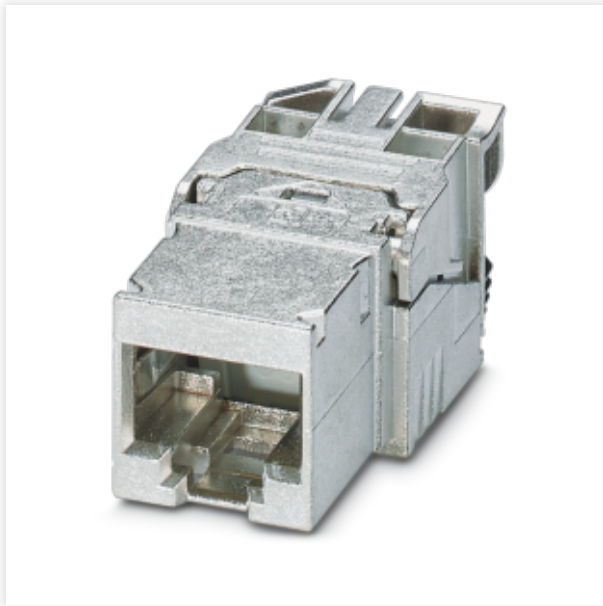


# CUC-I-J1ZNI-S/R4IDC8

Wkładka żeńska RJ45



Kod producenta: **1417274**

## Opis produktu

Wkładka żeńska RJ45, rodzaj: RJ45, stopień ochrony: IP20, liczba biegunów: 8, 10 Gb/s, CAT6A, materiał: Metal, rodzaj przyłącza: Przyłącze IDC, przekrój przyłącza: AWG 26- 22, wyprowadzenie kabla: proste, Wersja bez adaptera, Ethernet

## Dane techniczne

### Właściwości produktu

Typ produktu	Wkładka żeńska
Konstrukcja	RJ45
Rodzaj czujnika	Ethernet
Liczba biegunów	8
Wygląd wtyku	RJ45
Ilość odejść kablowych	1
Ilość gniazd	1
Klapka ochronna	tak
Ekranowany	tak
Wyprowadzenie kabla	proste
<b>Status utrzymania danych</b>	
Wersja artykułu	02
<b>Właściwości izolacji</b>	
Kategoria przepięciowa	III

## Parametry elektryczne

Napięcie znamionowe (III/3)	72 V (DC)
Znamionowe napięcie udarowe	0,8 kV
Zakres częstotliwości	500 MHz
Rezystancja izolacji	> 500 MΩ (100 V DC)
Środek transmisyjny	Miedź
Właściwości transmisyjne (kategoria)	CAT6A
Przesyłanie zasilania	PoE+

## Dane przyłączeniowe

<b>Technika przyłączeniowa</b>	
Rodzaj przyłącza	Przyłącze IDC

## Dane materiału

Materiał obudowy	Metal
Materiał powłoki obudowy	metalizowana
Materiał styku	Stop miedzi
Materiał powierzchni styku	Złoty
Materiał uchwytu styków	PC
Materiał pokrywy ochronnej	PC

## Kabel/przewód

Zewnętrzna średnica przewodu	4,5 mm ... 9 mm
Średnica żyły	0,4 mm ... 0,65 mm
Średnica żyły wraz z izolacją	0,8 mm ... 1,6 mm

## Parametry mechaniczne

<b>Dane mechaniczne</b>	
Liczba cykli wtykania	≥ 750

# CUC-I-J1ZNI-S/R4IDC8

Wkładka żeńska RJ45



## Warunki środowiskowe i żywotność

Warunki otoczenia	
Stopień ochrony	IP20
	IP20
Temperatura otoczenia (praca)	-25 °C ... 70 °C
Temperatura otoczenia (składowanie/transport)	-40 °C ... 70 °C

## Montaż

Sposób montażu	Zatrzaśnięcie
----------------	---------------